

Aplicatiu WEB – Visualització de dades

Ratpenats.org
Recerca i divulgació sobre els quiròpters

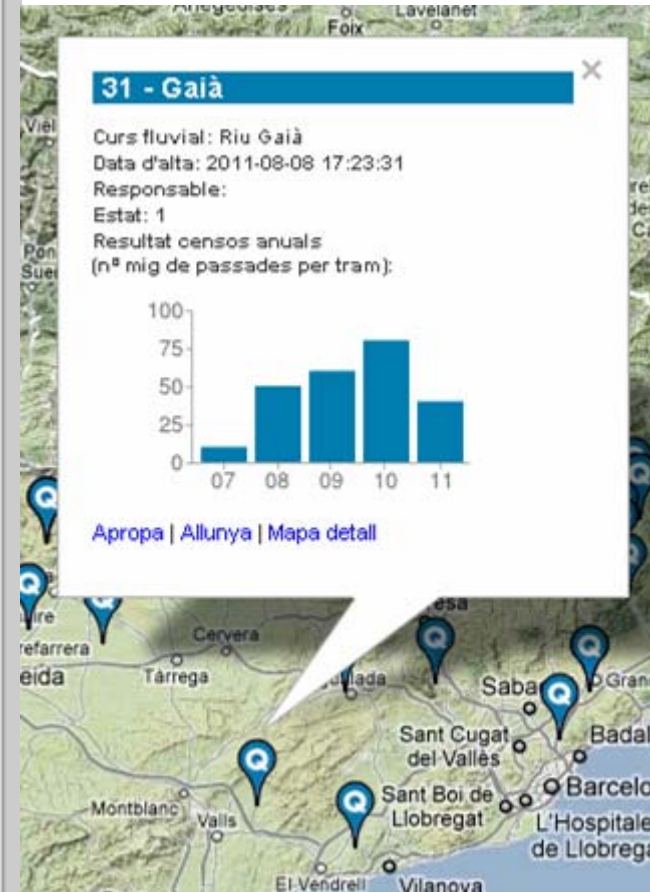
QUIRORIUS

Veure dades Els meus transectes

Mapa

Les dades del mapa són ©2012 Google, Tele Atlas - [Condicions d'ús](#)

Ratpenats.org és una iniciativa de Galanthus i del Museu de Ciències Naturals de Granollers
Contacte



Aplicatiu WEB – Registre



The screenshot shows a login form titled "Identifica't". It contains two input fields: "E-mail" and "Clau". Below the fields are two buttons: "Cancel·lar" and "Entrar". At the bottom of the form, there is a message: "No recordes la teva clau? Te'n podem donar una de nova [aquí](#). Si no tens un compte, pots [registrar-te](#) per a col·laborar amb el projecte."

Registre d'usuaris nous,
accés per a usuaris existents,
recuperació de claus...

Confirmació del registre per
email

Aplicatiu WEB – Perfil d'usuari

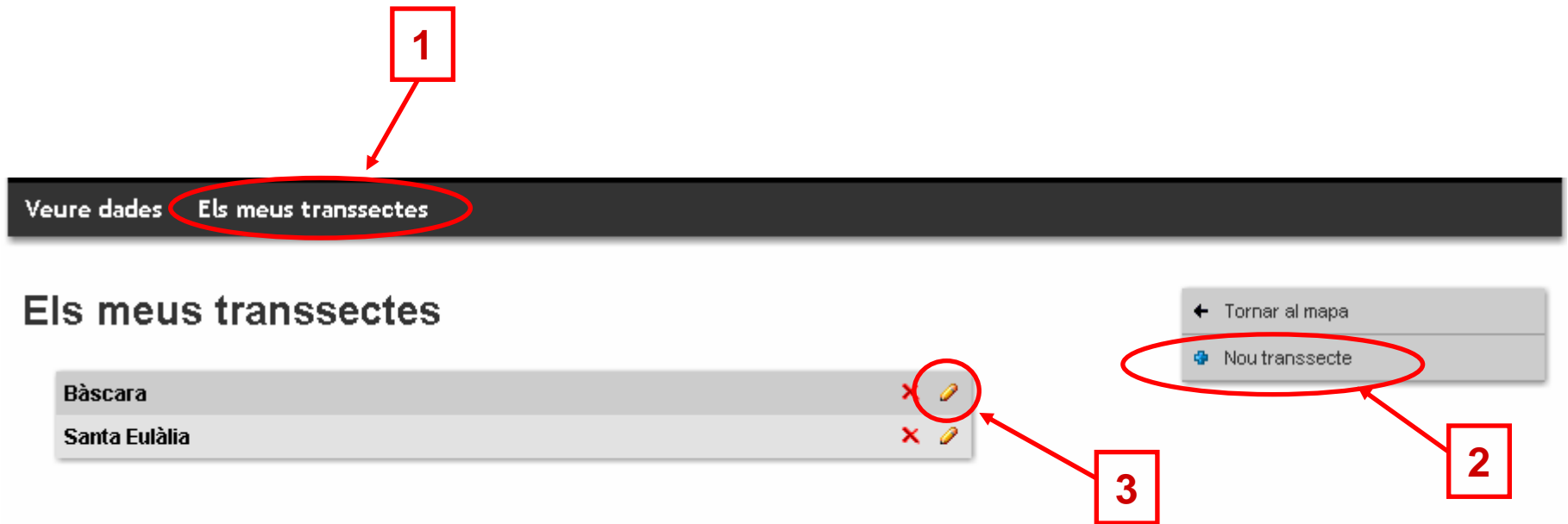


Perfil d'usuari

E-mail	<input type="text" value="xavierpuigm@gmail.com"/>	 Elimina
Nom	<input type="text" value="Xavier"/>	
Cognoms	<input type="text" value="Puig Montserrat"/>	
Adreça	<input type="text" value="Can Cadellà s/n"/>	
Municipi	<input type="text" value="Terradelles (Vilademuls)"/>	
Codi postal	<input type="text" value="17468"/>	
Telèfon	<input type="text" value="649798748"/>	
Fotografia	<input type="button" value="Selecciona el fitxer"/> Cap fitxer...leccionat.	
Canvi de clau d'accés (si no voleu canviar-la deixeu els següents camps en blanc)		
Nova clau	<input type="text"/>	
Confirmació de clau	<input type="text"/>	
		<input type="button" value="Cancel·lar"/> <input type="button" value="Enviar"/>

Sempre es poden modificar les dades entrades al registre accedint al "Perfil" del menú superior dret un cop registrats

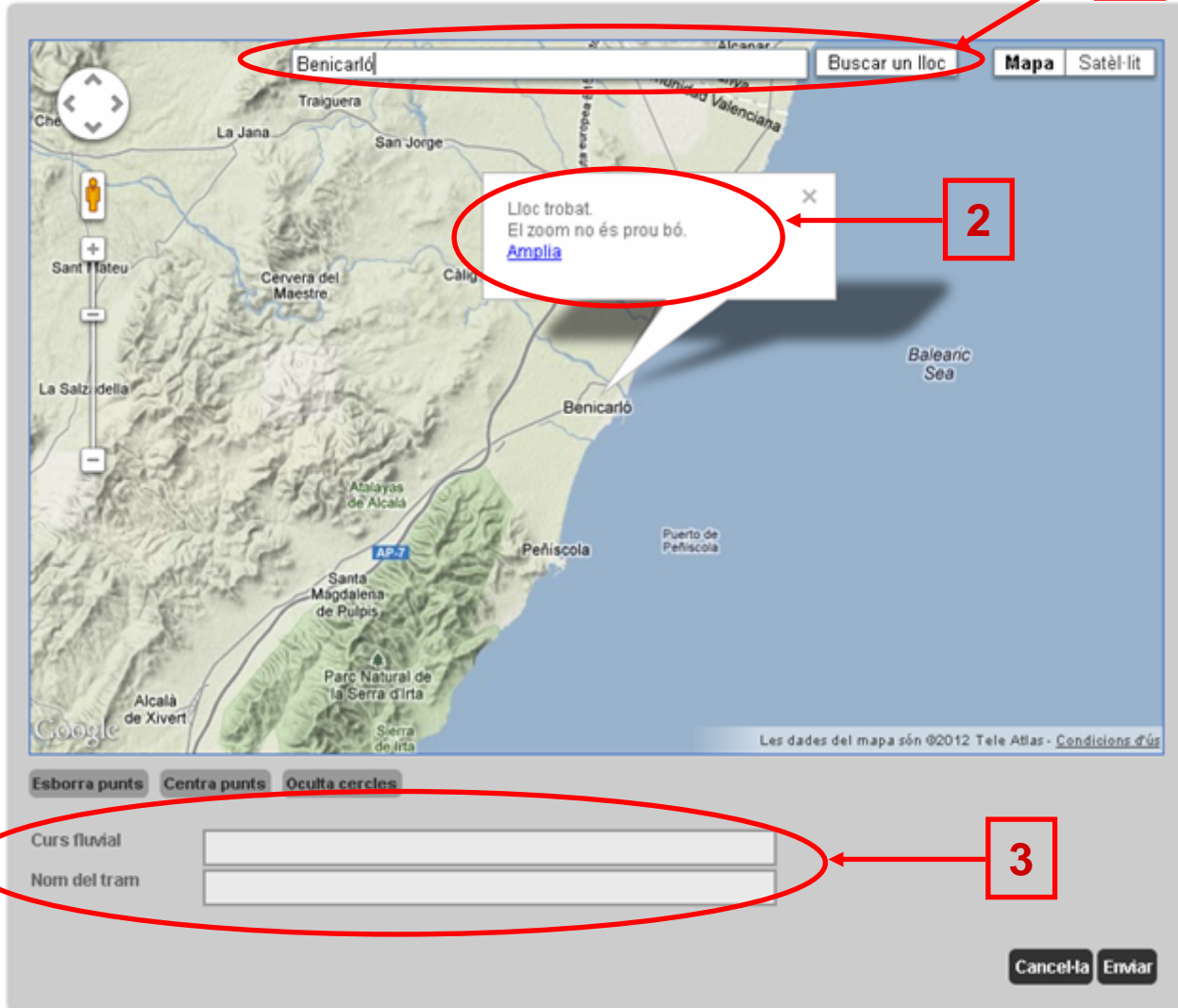
Aplicatiu WEB – Creació o edició de transsectes



1. Accedim a “Els meus transsectes”
2. Cliquem a “Nou transsecte” per afegir-ne un o bé...
3. Cliquem a la icona d’edició (llapis) d’un d’existent per editar-ne els punts

Aplicatiu WEB – Creació o edició de transsectes

Nou transsecte



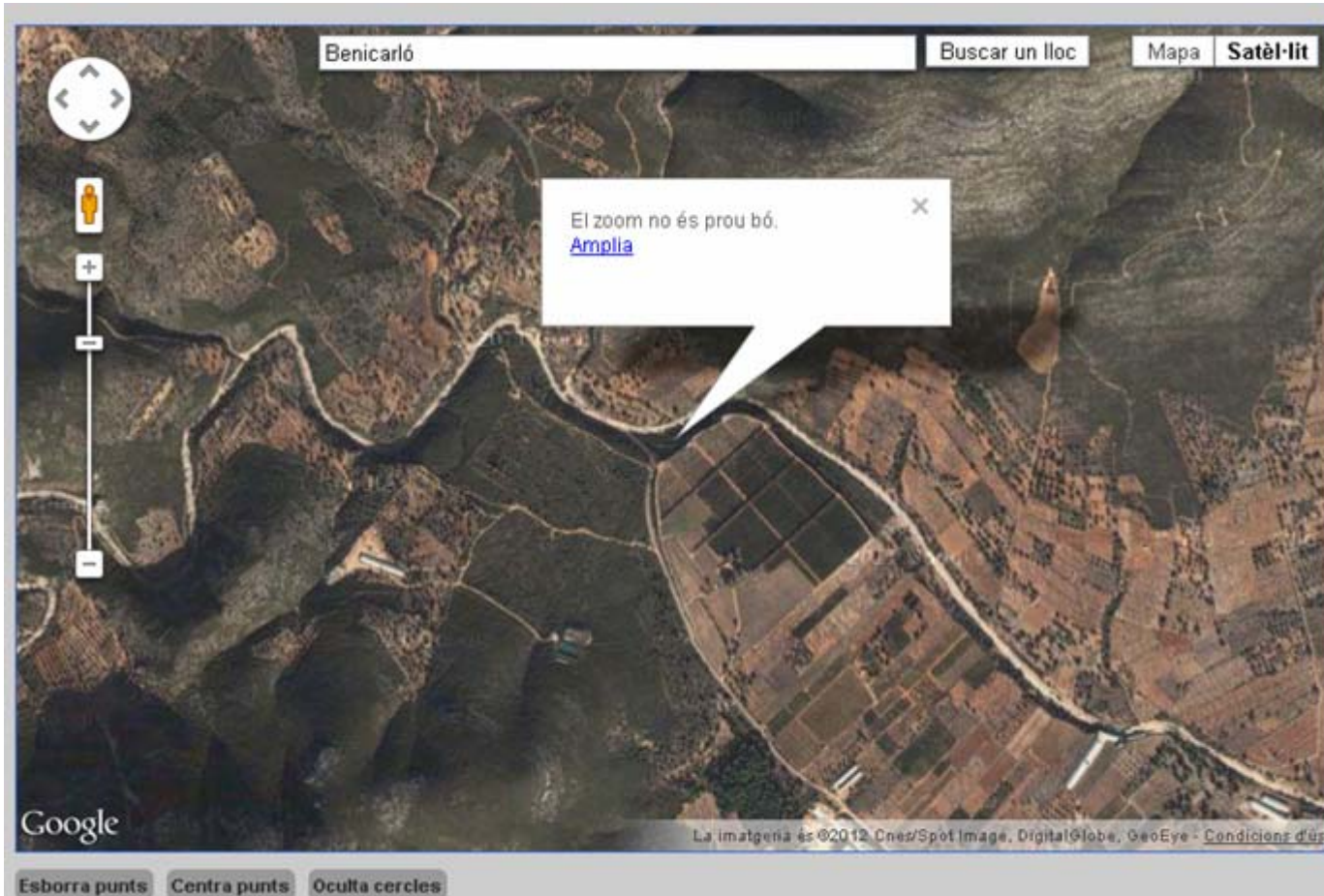
1. Podem cercar la localitat, o bé anar-hi manualment

2. Si emprem el cercador, ens dóna la opció d'atansar-nos fins al nivell de zoom adequat

3. Cal assignar el nom del curs fluvial i el del tram a mostrejar

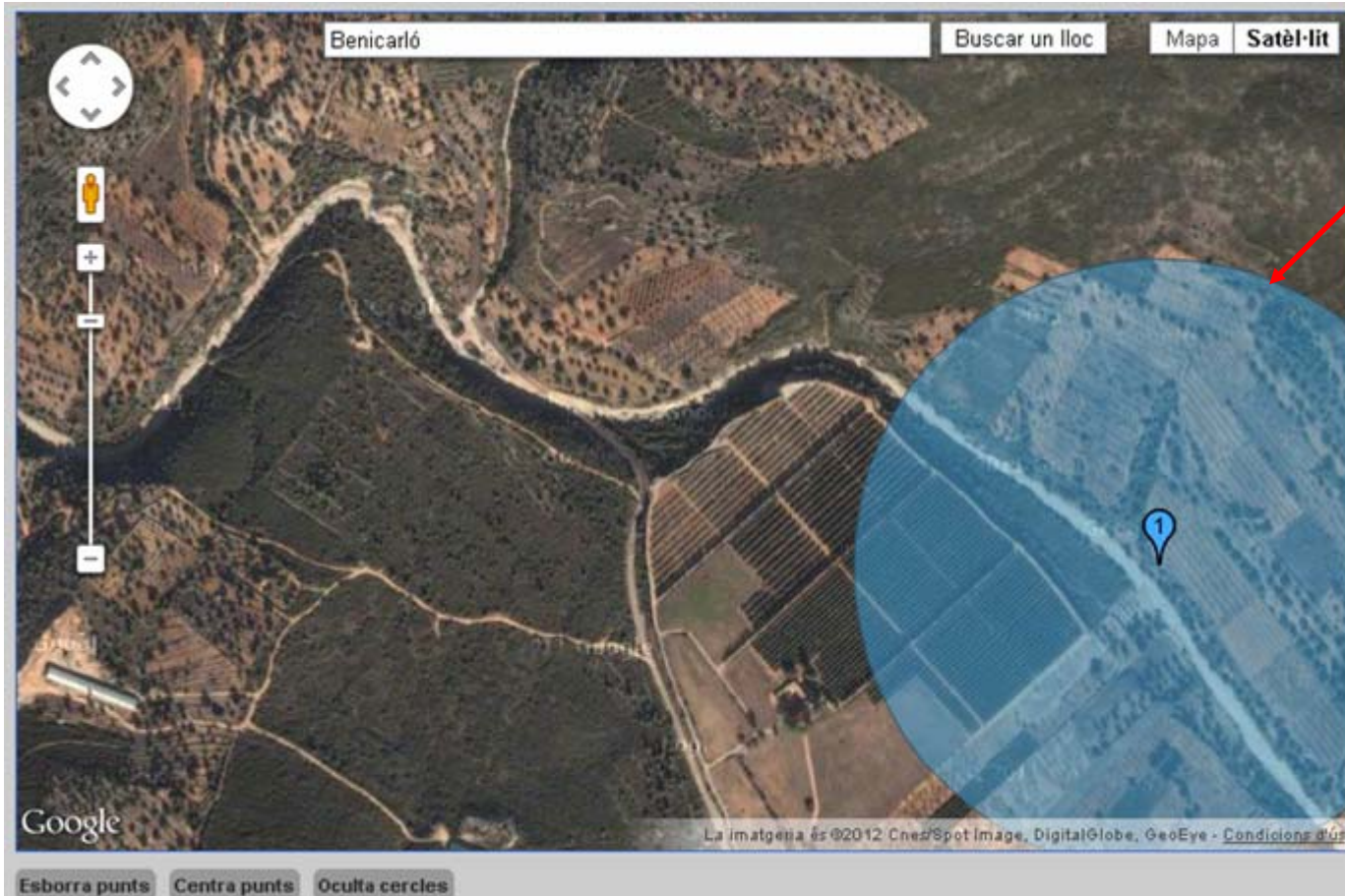
1. Podem cercar la localitat, o bé anar-hi manualment
2. Si emprem el cercador, ens dóna la opció d'atansar-nos fins al nivell de zoom adequat
3. Cal assignar el nom del curs fluvial i el del tram a mostrejar

Aplicatiu WEB – Creació o edició de transsectes



Clicant sobre el mapa situem els quatre punts de les estacions d'escolta.
Si el zoom no és adequat no ens deixa posar els punts i ens ofereix ampliar-lo fins al nivell mínim per tenir precisió.

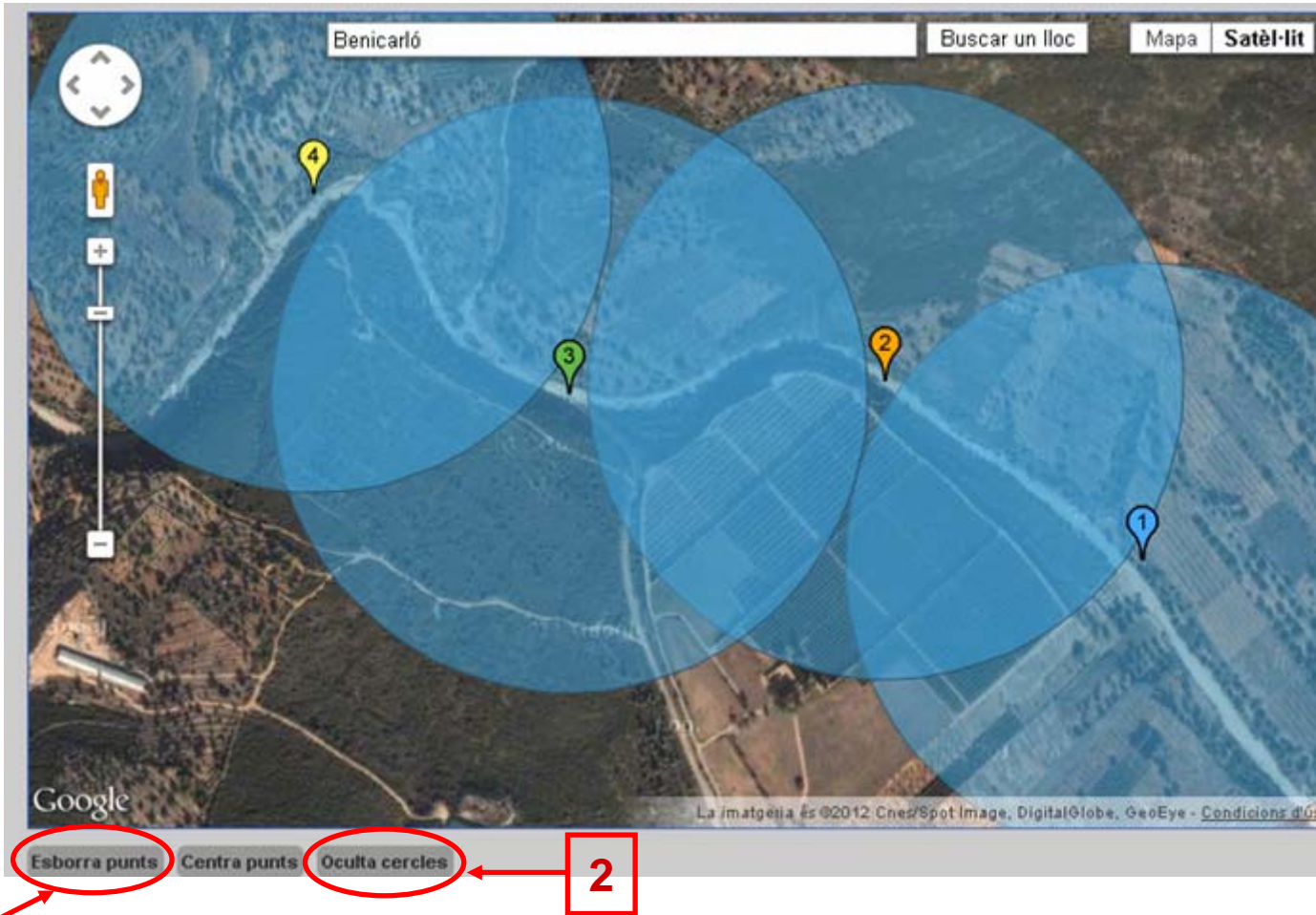
Aplicatiu WEB – Creació o edició de transsectes



Radi orientatiu de 330m al voltant del punt. Idealment els punts haurien d'estar a aquesta distància els uns dels altres, tot i que cal adaptar-se a les circumstàncies de cada lloc. Caldria evitar, de totes maneres, que la distància entre punts fos menor de 150m i major de 450m.

Un cop el zoom és adequat, al clicar sobre el mapa ens apareix el punt, amb el número d'estació d'escolta que li correspon, i amb el radi orientatiu de distància convenient per situar la següent.

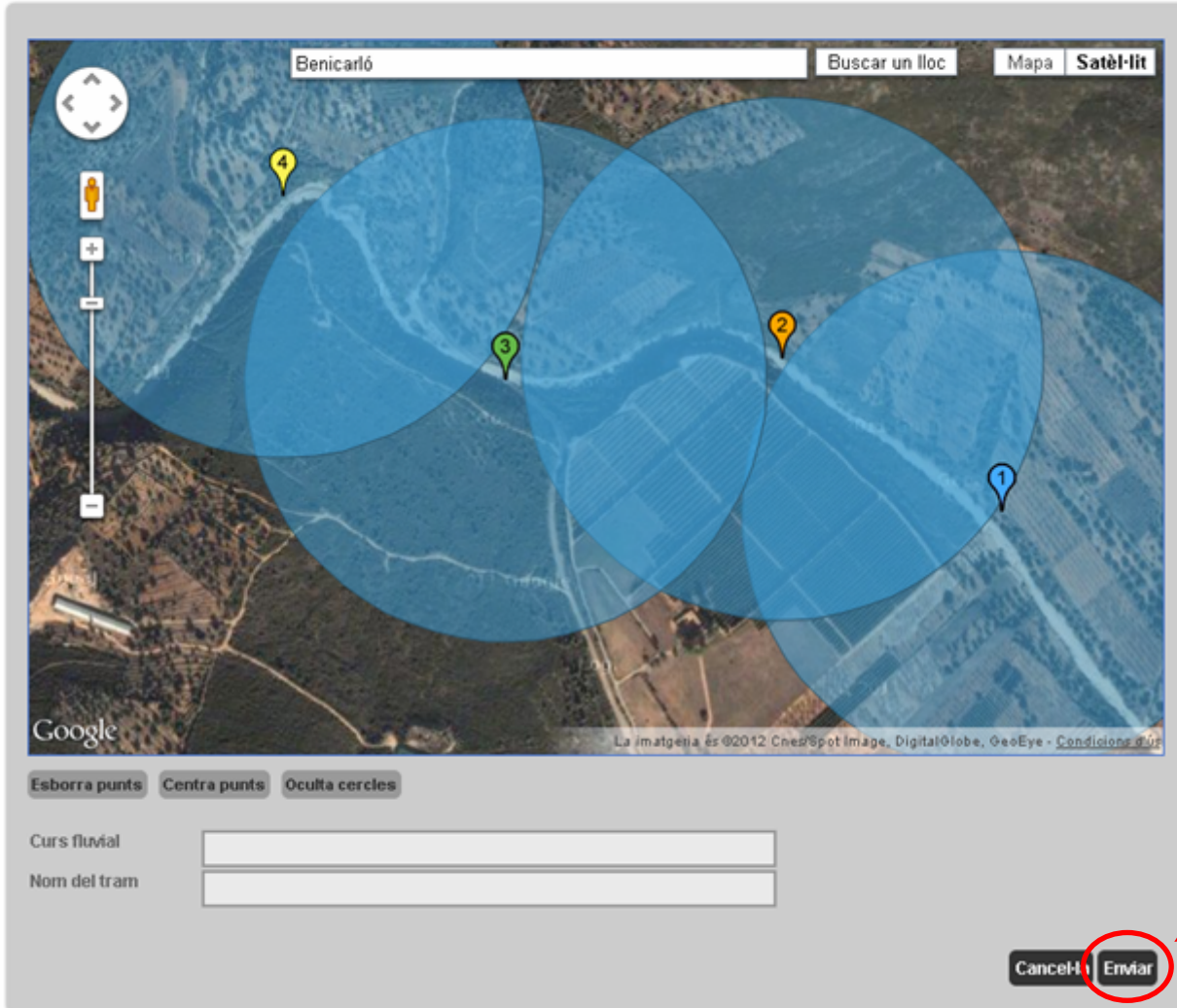
Aplicatiu WEB – Creació o edició de transsectes



Situem la resta de punts. Podem esborrar-los (1) o ocultar els cercles (2). Per reactivar els cercles n'hi ha prou amb clicar sobre qualsevol dels punts.

Aplicatiu WEB – Creació o edició de transsectes

Nou transsecte



1. Un cop finalitzada la ubicació dels 4 punts del transsecte, cal prèmer “Enviar” perquè el nou transsecte es desi o perquè les modificacions tinguin efecte en cas que estiguessim modificant-ne un de existent

Aplicatiu WEB – Entrant dades als transsectes

Veure dades Els meus transsectes

Els meus transsectes

← Tornar al mapa

+ Nou transsecte

Bàscara



Santa Eulàlia




1









1. Per a visualitzar les dades de cada transsecte que hem creat podem clicar sobre el nom. Això ens portarà a l'informe del transsecte

Aplicatiu WEB – Informe dels transsectes

Santa Eulàlia
Riera d'Avall





Caracteritzacions

Estació	Data	QBR	Flux	Amplada	Tipus massa	Fotografies
	No hi ha caracteritzacions					
	No hi ha caracteritzacions					
	No hi ha caracteritzacions					
	No hi ha caracteritzacions					

Censos

Any	Rèplica 1	Visu rèp. 1	Rèplica 2	Visu rèp. 2
No hi ha cap cens				

 Afegir cens



Situació general del transsecte

Situació de les quatre estacions

Fitxa per a la caracterització de cadascuna de les quatre estacions

Fitxa de resum dels resultats dels censos

Botó per a afegir resultats de censos

Aplicatiu WEB – Creació o edició de transsectes



The screenshot displays two main sections: 'Caracteritzacions' and 'Censos'. The 'Caracteritzacions' section contains a table with columns: Estació, Data, QBR, Flux, Amplada, Tipus massa, and Fotografies. It lists four stations, each with a location pin icon and the text 'No hi ha caracteritzacions'. A red circle highlights a plus icon in the 'Fotografies' column of the first row, with a red arrow pointing to a red box containing the number '1'. The 'Censos' section contains a table with columns: Any, Rèplica 1, Visu rèp. 1, Rèplica 2, and Visu rèp. 2. The table body shows 'No hi ha cap cens'. A red circle highlights a plus icon next to the text 'Afegir cens', with a red arrow pointing to a red box containing the number '2'.

1. Per accedir a les característiques de cadascun dels punts del transsecte. Si encara no hem entrat res ens apareix el missatge “No hi ha caracteritzacions”
2. Per afegir censos. Si encara no n’hem entrat cap ens apareix el missatge “No hi ha cap cens”

Aplicatiu WEB – Creació o edició de transsectes

Caracterització de l'estació Santa Eulàlia - 1

Any: 2012

Data: 2012-06-13

Índex QBR: 0



Flux: Quiet

Amplada: 5

Tipus de massa: Riu

Situació i accés: Deixem el cotxe a l'esplanada del primer revolt després del km 32 de la carretera CC-786 i seguim un petit corriol que baixa cap a la riera. L'estació es situa al primer punt on arribem al riu, a uns 50 metres de l'aparcament.

Observacions: Cal anar amb botes d'aigua si ha plogut perquè es formen basses en el camí

Elimina Elimina

Imatge 1: Cap fitxer...leccionat.

Imatge 2: Cap fitxer...leccionat.

Clicant sobre les fotos s'amplien.

Entrem tots els detalls que coneguem en relació a l'estació.

És important entrar-hi la descripció de la situació i accés i un parell de fotografies de l'emplaçament, per poder tornar exactament al mateix punt l'any següent i per poder transferir el seguiment si fa falta. Per finalitzar prèmer "Enviar" (1)

1

Aplicatiu WEB – Creació o edició de transsectes

Nou cens

Santa Eulàlia

Any 2011 Període Juny

Primera rèplica

Data: 2011-06-07

Temperatura: 23

Hum. rel.:

Nuvolositat: Sense núvols

Vent: Ventolina

Model detector: BatTune

	Hora	Visu	Dete.	Observacions
Estació 1	21:45	3	6	Hi havia altres ratpenats
Estació 2	22:06	2	0	
Estació 3	22:20	12	3	
Estació 4	22:40	32	28	

Segona rèplica

Data: 2011-06-23

Temperatura: 21

Hum. rel.: 78

Nuvolositat: Núvols continus (100)

Vent: Brisa moderada

Model detector: BatTune

	Hora	Visu	Dete.	Observacions
Estació 1	21:30	6	9	
Estació 2	21:54	9	6	
Estació 3	22:14	21	25	
Estació 4	22:35	18	16	

Cancel·la Enviar

1

Entrem les dades del cens segons les hem recollit a la fitxa de camp. Cal en primer lloc especificar a quin any i període correspon el cens (1).

Un cop entrades les dades premem “Enviar” (2)

2

Aplicatiu WEB – Creació o edició de transsectes

Santa Eulàlia
Riera d'Avall



Caracteritzacions

Estació	Data	QBR	Flux	Amplada	Tipus massa	Fotografies
	13 de juny de 2012	0	Quiet	5	Riu	
	No hi ha caracteritzacions					
	No hi ha caracteritzacions					
	No hi ha caracteritzacions					

Censos

Any	Rèplica 1	Visu rèp. 1	Rèplica 2	Visu rèp. 2	
2011	07 de juny de 2011	3 - 2 - 12 - 32	23 de juny de 2011	3 - 9 - 21 - 18	

[Afegir cens](#)

<< Tornar

Ja tenim dades de caracterització de la primera estació. Les podem editar sempre que vulguem. Es recomana entrar noves fotos cada any (l'historial es guarda i servirà per veure els canvis a llarg plaç) i fer correccions si ha canviat l'accés. Clicant sobre les fotos s'amplien.

Podem editar les dades o fins eliminar-les. Mentre el candau està obert podem fer canvis. Si l'usuari no tanca la revisió aquesta es clourà sola al finalitzar l'any i no es podrà modificar més.

Aplicatiu WEB – Altres característiques

Fins aquí hem vist les funcionalitats bàsiques. Al llarg del 2012 s'hi implementaran també:

1. Possibilitat de baixar una fitxa en pdf de cada transsecte, amb les fotografies, les descripcions i resultats del darrer cens.
2. Possibilitat de baixar les dades pròpies en format de full de dades